

Cirrus No.3 Iron Steamer
Manual

S T E A M E R Y

Cirrus No.3 Iron Steamer

Vítá Vás Steamery

Společnost Steamery se zaměřuje na inovativní řešení. Naším cílem je usnadnit lidem, aby jejich oblečení zůstalo krásné, svěží a déle vydrželo.

Napařovací žehlička Cirrus No.3 je výsledkem dlouhé a náročné cesty za designem. Vyznačuje se vytříbenou estetikou a ergonomií a vynikajícím výkonem. Péče o oblečení nebyla nikdy jednodušší.

Silueta napařovací žehličky Cirrus No.3 má jedinečný tvar. Pečlivě vybrané materiály a prvotřídní designové prvky se hodí přímo do moderní domácnosti.

Chcete-li se dozvědět více informací o napařovacích přístrojích, našich výrobcích a péči o oděvy obecně, navštivte naše webové stránky. www.steamerystockholm.com nebo nám napište e-mail na adresu info@steamerystockholm.com.

S pozdravem,
Steamery



Naskenuj QR-kód pro vstup na webové stránky

Balení Obsahuje



Cirrus No.3
Napařovací žehlička



Pomůcka na žehlení



Uživatelský
Manuál



Ochranný kryt
hlavice

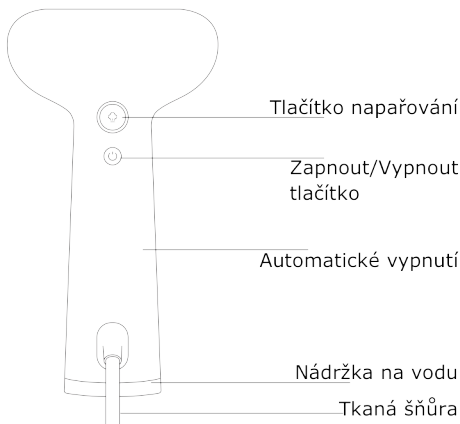
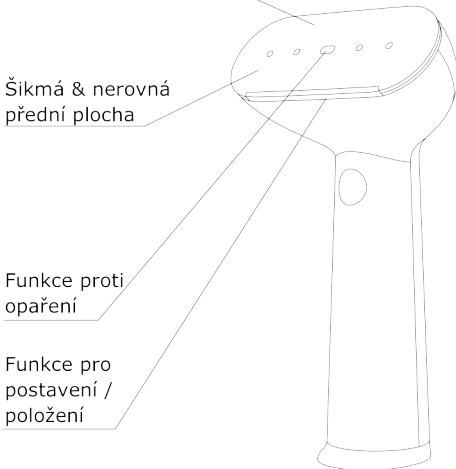
Funkce

Vyhříváná přední deska

Šikmá & nerovná
přední plocha

Funkce proti
opaření

Funkce pro
postavení /
položení



Vyhříváná přední deska

Přední deska napařovací žehličky Cirrus No.3 se zahřeje na teplotu odpovídající 1. stupni žehličky (140 °C, 284 °F).

Vypouklá a nerovná přední deska

Vypouklý a strukturovaný povrch pro zvýšení tření mezi náustkem a tkaninou. Tento efekt usnadní proces vyhlazování záhybů.

Funkce Postavení/Položení

Napařovací žehličku Cirrus No.3 lze položit na rovný povrch a díky pevné základně může také stát ve vzpřímené poloze.

Funkce proti opaření párou

Zvětšený oválný otvor na přední desce je bezpečnostní opatření, které zajišťuje,

že z napařovače nebude náhle tryskat horká voda.

Automatické vypnutí

Po 30 minutách nečinnosti se napařovač automaticky vypne.

Vypínač

Nechte napařovač zapojený do sítě, když jej nepoužíváte, a ušetřete čas.

Tlačítko napařování

Stiskněte během žehlení, abyste ušetřili vodu.

Nádržka na vodu

Svislá nádržka na vodu je stabilní a zasune se do těla napařovače s magnetickým cvaknutím a poskytuje stálý tlak bez ohledu na množství zbylé vody v 90ml nádržce.

Voda a kvalita vody

Cirrus No.3 je vybaven lapači vodního kamene – malými kapsičkami na vnitřní straně – které minimalizují riziko ucpání napařovače vodním kamenem. Aby však váš Cirrus No.3 vydržel déle, doporučujeme níže uvedené kvality vody.

Důrazně doporučujeme používat:

- Steamery's Steam Water
 - Balená nebo filtrovaná neperlivá voda, tj. voda určená k pití
 - Destilovaná voda
 - Deionizovaná voda (také známá jako voda z baterií) a neparfemovaná voda na žehlení.
- Všechny výše uvedené vody radikálně prodlouží životnost vašeho napařovače.



Naskenuj QR-kód pro informace k Steam vodě

Také doporučujeme (s několika radami):

- Napařovač funguje dobře s běžnou vodou z vodovodu – ujistěte se, že voda, kterou používáte, je měkká (pokud žijete v oblasti s tvrdou vodou nebo cestujete a nejste si jisti, použijte neperlivou vodu z láhve určené k pití)

NEDOPORUČUJEME:

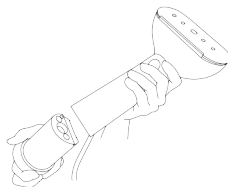
- NEPOUŽÍVEJTE VONĚNOU A PARFUMOVANOU VODU, ZANESE NAPAŘOVAČ A NEMUSÍ SPRÁVNĚ FUNGOVAT



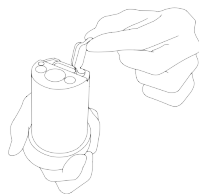
- NIKDY NEPOUŽÍVEJTE JINÉ TEKUTINY NEŽ VODU
- NEPŘIDÁVEJTE PRACÍ PROSTŘEDKY ANI ČISTIČÍ PRODUKTY

Uživatelské Instrukce

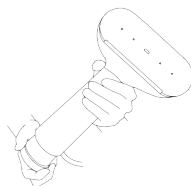
Provoz



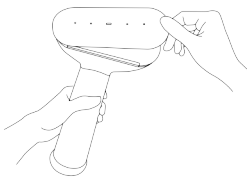
1. Vyjměte nádobu na vodu vytažením opačným směrem od těla parníku.



2. Jemně zvedněte gumovou zátku na nádobě a naplňte ji.



3. Zavřete nádobu na vodu a vložte ji zpět do napařovače.



4. Sejměte ochranný kryt z tepelné desky.

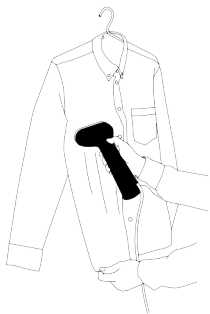
Návod k obsluze

1. Zapojte kabel do elektrické zásuvky, stiskněte tlačítko zapnutí/vypnutí.
2. Počkejte přibližně 25 sekund. Kontrolka signalizuje, že se napařovač zahřívá.
3. Jakmile se světlo ustálí, dosáhla napařovačka správné teploty a přední deska je dostatečně teplá.
4. Začněte napařovat.

Jak na napařování

Napařování oblečení není obtížné – je to snadné. Rychle se zorientujete a najdete svůj vlastní způsob používání.

Oblíbený oděv vyžehlíte tak, že jej pověsíte na ramínko a přesunete náustek na látku, aby pára směřovala na oděv. Napařovač vždy držte tak, aby proud páry směřoval od vás. Napařovačku nepoužívejte nepřetržitě déle než 30 minut. Pokud chcete žehlit déle než 30 minut, nechte jej mezi jednotlivými použitími jednu hodinu vychladnout.



Napařování z vnější strany

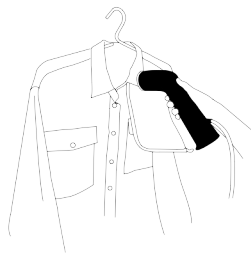
Nejběžnější technika napařování. Chcete-li dosáhnout profesionálního výsledku, uchopte spodní část látky a přitiskněte napařovač k oděvu.



Napařování z vnitřní strany

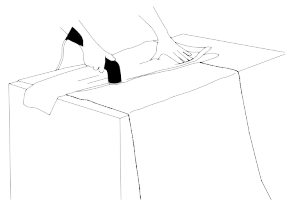
Užitečná technika pro odstraňování záhybů na košilích, halenkách, tričkách atd.

Uchopte lem, aby se látka natáhla, a pomalu vsuňte náustek do vnitřku oděvu. **Upozornění:** mějte na paměti, že pára je horká a že topná deska na Cirrus No.3 je horká jako žehlička.



Použití žehlicí pomůcky

Použijte přenosnou žehlicí pomůcku jako rukavici k přitlačení látky napařovačem. Tato pomůcka je skvělá pro vyhlazení zmačkaných záhybů a je také skvělým pomocníkem, když požadujete uhlazený vzhled. Vhodné na límečky košile, manžety, kapsy a spodní část košile nebo halenky.



Použití jako žehlička

Napařovač lze používat i jako žehličku. Použijte ručník pro položení pro vaše oblečení a držte napařovač jako žehličku. Skvěle, když chcete hladký čistý efekt.



Naskenujte QR kód a zjistíte více o technice napařování od našich odborníků

Informace o záruce

Steamery poskytuje na dodaný hardwarový produkt a příslušenství záruku na vady materiálu a zpracování po dobu ("dle zákona") od data původního maloobchodního nákupu. Steamery neposkytuje záruku na běžné opotřebení, nedostatečnou údržbu ani na poškození způsobené nehodou nebo zneužitím. Chcete-li získat servis, pošlete e-mail na adresu info@steamerystockholm.com nebo volejte +46102065015.

Mohou být účtovány poplatky za hovor a přepravní poplatky. Při odeslání platné reklamace v rámci této záruky, Steamery opraví, vymění nebo vrátí peníze podle vlastního uvážení. Záruční podmínky doplňují práva poskytovaná místními zákony na ochranu spotřebitele. Při uplatnění reklamace v rámci této záruky můžete být požádáni o předložení dokladu o nákupu.

Bezpečnostní pokyny

PŘED POUŽITÍM NAPAŘOVAČE SI PŘEČTĚTE CELÝ NÁVOD K OBSLUZE

Při používání napařovače, a zejména v přítomnosti dětí, je třeba vždy dodržovat bezpečnostní opatření. Nebezpečí - váš napařovač je vždy pod elektrickým napětím, pokud je zapojen do sítě. Pro snížení rizika úmrtí nebo zranění způsobeného úrazem elektrickým proudem, vždy dbejte na následující:

1. Odpojte napařovač, když doplňujete nádržku na vodu nebo když ji čistíte.
2. Nenechávejte napařovač tam, kde hrozí jeho pád do vody.
3. Při vytahování zástrčky ze zásuvky netahajte za napájecí kabel. Vždy vytahujte ze zástrčky.
4. Nesahejte na spotřebič, který spadl do vody. Okamžitě odpojte.
5. Používejte pouze v suchém prostředí.
6. Nemířte parníkem proti sobě nebo jiné osobě, zvířeti, rostlině apod. Pára má přibližně 100 °C (212 °F) a může způsobit zranění.
7. Před uložením po používání nechte Cirrus No.3 Iron Steamer vychladnout.

VAROVÁNÍ - Abyste snížili riziko popálení, požáru, úrazu elektrickým proudem nebo jiných zranění, mějte vždy na paměti následující pokyny:

8. Napařovač by se neměl používat jako hračka.
9. Osoby mladší 18 let by neměly napařovačku obsluhovat.
10. Děti by neměly napařovačku čistit ani udržovat.
11. Neodvápňujte napařovačku žíravou kyselinou. Pára může přeměnit kyselinu na plyny, které jsou smrtelné pro vdechnutí.
12. Nepoužívejte napařovačku, pokud je poškozen napájecí kabel, pokud nefunguje správně, pokud spadl na zem nebo spadl do vody. Nepokoušejte se spotřebič opravit. Nesprávná zpětná oprava může způsobit riziko požáru, úrazu elektrickým proudem nebo zranění osob při používání spotřebiče. Vraťte spotřebič do autorizovaného servisního střediska ke kontrole a opravě.

13. Nepoužívejte tento napařovač jinak, než je popsáno v tomto návodu.

14. Tento spotřebič má polarizovanou zástrčku. Používejte jej v zásuvce s uzemněním.

15. Pokud chcete použít prodlužovací kabel, musí to být kabel s uzemněním.

16. Nepoužívejte napařovač bez řádného naplnění nádoby na vodu vodou.

17. Při dotyku horkých částí, horké vody nebo páry by mohlo dojít k popálení. Ujistěte se, že při napařování vždy nosíte přiloženou rukavici, která je vyrobena z tepelně odolné tkaniny, abyste se nepopálili. Tepelně ochrannou rukavici/sáček noste na opačné ruce, než kterou držíte napařovač.

18. Abyste snížili riziko přetížení obvodu, nepoužívejte na stejném obvodu nic jiného než parní vařič (spotřebič s vysokým příkonem).

19. Neprovádějte napařování vlastního oděvu ani oděvu jiných osob, pokud je mají na sobě.

NEVYHAZUJTE TENTO NÁVOD K POUŽITÍ.

USCHOVEJTE JEJ SPOLEČNĚ S NAPAŘOVAČEM.

Specifikace

Původ: Čína

Certifikáty: CE, CB, ROHS, PSE, CQC, cTUVus

Model: Cirrus No.3 Iron Steamer

Výrobce: Steamery AB

Napájecí napětí a frekvence:

EU, IL, UK, CH: AC220-240V~, 50-60Hz, 1098-1307W

USA, CA, TW: AC110-120V~, 50-60Hz, 1200W

JP: AC100V~, 50-60Hz, 1200W

CN, KR: AC220V~, 50-60Hz, 1200W

Čistá hmotnost: 857 g

Hrubá hmotnost: 1760 g

Elektrická šňůra: 2,3 m

Doba spouštění: 25 sekund

Dovozce:

METRO COMPANY s.r.o.

V Hliníku 1318/12, 326 00, Plzeň

ČESKÁ REPUBLIKA

IČO: 26376377

info@metrocompany.cz

www.metrocompany.cz

© 2021 Steamery. Navrženo Steamery ve Stockholmu. Vyrobeno v Číně.

Cirrus No.3 Iron Steamer

Víta Vás Steamery

Spoločnosť Steamery sa zameriava na inovatívne riešenie. Naším cieľom je uľahčiť ľuďom, aby ich oblečenie zostalo krásne, svieže a dlhšie vydržalo.

Naparovacia žehlička Cirrus No.3 je výsledkom dlhej a náročnej cesty za dizajnom. Vyznačuje sa vycibrenou estetikou a ergonómiou a vynikajúcim výkonom. Starostlivosť o oblečenie nebola nikdy jednoduchšia.

Silueta naparovacej žehličky Cirrus No.3 má jedinečný tvar. Starostlivo vybrané materiály a prvotriedne dizajnové prvky sa hodia priamo do modernej domácnosti.

Ak sa chcete dozvedieť viac informácií o naparovacích prístrojoch, našich výrobkoch a starostlivosti o odevy všeobecne, navštívte naše webové stránky www.steamerystockholm.com alebo nám napíšte e-mail na adresu info@steamerystockholm.com. S pozdravom, Steamery



Naskenuj QR-kód pre vstup na webové stránky

Balenie Obsahuje



Cirrus No.3

Naparovacia žehlička



Pomôcka na žehlenie



Užívateľský
Manuál



Ochranný kryt
hlavice

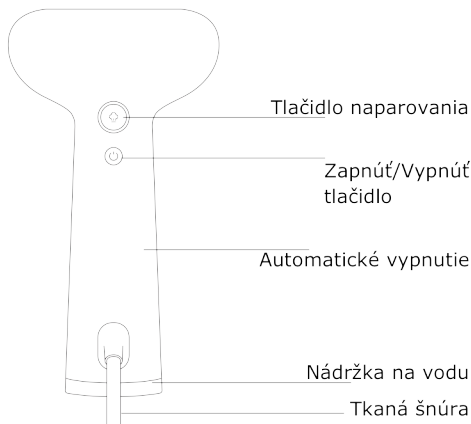
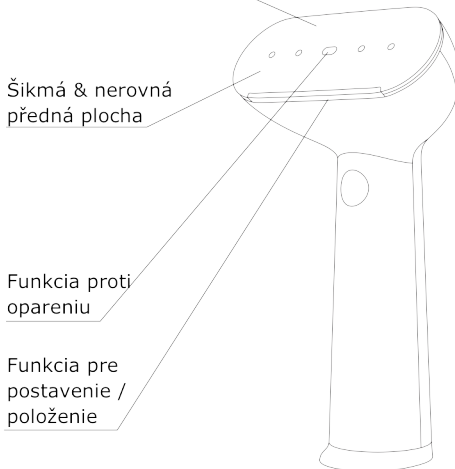
Funkcie

Vyhrievaná predná doska

Šikmá & nerovná
predná plocha

Funkcia proti
opareniu

Funkcia pre
postavenie /
položenie



Tlačidlo naparovania

Zapnúť/Vypnúť
tlačidlo

Automatické vypnutie

Nádržka na vodu

Tkaná šnúra

Vyhrievaná predná doska

Predná doska naparovacej žehličky Cirrus No.3 sa zahreje na teplotu zodpovedajúcu 1. stupňu žehličky (140 °C, 284 °F).

Vypuklá a nerovná predná doska

Vypuklý a štruktúrovaný povrch na zvýšenie trenia medzi náustkom a tkaninou. Tento efekt uľahčí proces vyhladzovania záhybov.

Funkcia Postavenie/Položenie

Naparovaciu žehličku Cirrus No.3 je možné položiť na rovný povrch a vďaka pevnej základni môže tiež stáť vo vzpriamenej polohe.

Funkcia proti obareniu parou

Zväčšený oválny otvor na prednej doske je bezpečnostné opatrenie, ktoré zaisťuje,

že z naparovača nebude náhle tryskať horúca voda.

Automatické vypnutie

Po 30 minútach nečinnosti sa naparovač automaticky vypne.

Vypínač

Nechajte naparovač zapojený do siete, keď ho nepoužívate, a ušetríte čas.

Tlačidlo naparovania

Stlačte počas žehlenia, aby ste ušetrili vodu.

Nádržka na vodu

Zvislá nádržka na vodu je stabilná a zasunie sa do tela naparovača s magnetickým cvaknutím a poskytuje stály tlak bez ohľadu na množstvo zvyšnej vody v 90ml nádržke.

Voda a kvalita vody

Cirrus No.3 je vybavený lapačmi vodného kameňa – malými kapsičkami na vnútornej strane – ktoré minimalizujú riziko upchatia naparovača vodným kameňom. Aby však váš Cirrus No.3 vydržal dlhšie, odporúčame nižšie uvedené kvality vody.

Dôrazne odporúčame používať:

- Steamery's Steam Water
 - Balená alebo filtrovaná neperlivá voda, tj voda určená na pitie
 - Destilovaná voda
 - Deionizovaná voda (tiež známa ako voda z batérií) a neparfémovaná voda na žehlenie.
- Všetky vyššie uvedené vody radikálne predĺžia životnosť vášho naparovača.



Naskenuj QR-kód pre informácie o Steam vode

Tiež odporúčame (s niekoľkými radami):

- Naparovač funguje dobre s bežnou vodou z vodovodu – uistite sa, že voda, ktorú používate, je mäkká (ak žijete v oblasti s tvrdou vodou alebo cestujete a nie ste si istí, použite neperlivú vodu z fľaše určenej na pitie)

NEODPORÚČAME:

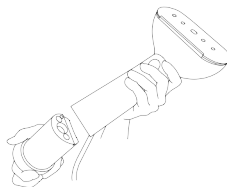
- NEPOUŽÍVAJTE VONENÚ A PARFUMOVANÚ VODU, ZANESIE NAPAROVAČ A NEMUSÍ SPRÁVN Fungovať



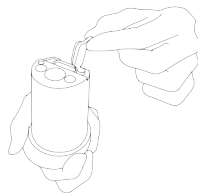
- NIKDY NEPOUŽÍVAJTE INÉ TEKUTINY AKO VODU
- NEPRIDÁVAJTE PRACIE PROSTRIEDKY ANI ČISTIACE PRODUKTY

Užívateľské Inštrukcie

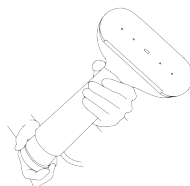
Prevádzka



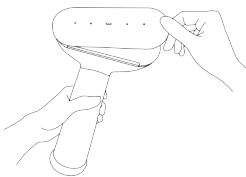
1. Vyberte nádobu na vodu vyťahnutím opačným smerom od tela parníka.



2. Jemne zdvihnite gumovú zátku na nádobu a naplňte ju.



3. Zatvorte nádobu na vodu a vložte ju späť do naparovača.



4. Odstráňte ochranný kryt z tepelnej dosky.

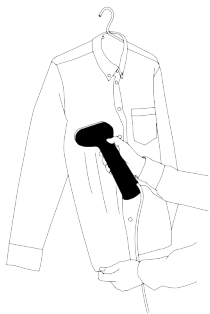
Návod na obsluhu

1. Zapojte kábel do elektrickej zásuvky, stlačte tlačidlo zapnutia/vypnutia.
2. Počkajte približne 25 sekúnd. Kontrolka signalizuje, že sa naparovač zahrieva.
3. Akonáhle sa svetlo ustáli, dosiahla naparovačka správnej teploty a predné doska je dostatočne teplá.
4. Začnite naparovať.

Ako na naparovanie

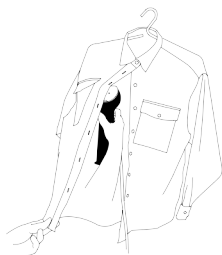
Naparovanie oblečenia nie je ťažké – je to ľahké. Rýchlo sa zorientujete a nájдете svoj vlastný spôsob používania.

Obľúbený odev vyžehlíte tak, že ho zavesíte na ramienko a presuniete náustok na látku, aby para smerovala na odev. Naparovač vždy držte tak, aby prúd pary smerovali od vás. Naparovačku nepoužívajte nepretržite dlhšie ako 30 minút. Pokiaľ chcete žehliť dlhšie ako 30 minút, nechajte ho medzi jednotlivými použitiami jednu hodinu vychladnúť.



Naparovanie z vonkajšej strany

Najbežnejšia technika naparovania. Ak chcete dosiahnuť profesionálny výsledok, uchopte spodnú časť látky a pritlačte naparovač k odevu.



Naparovanie z vnútornej strany

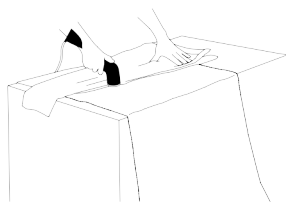
Užitočná technika na odstraňovanie záhybov na košeliach, blúzkach, tričkách atď.

Uchopte lem, aby sa látka natiahla, a pomaly vsuňte náustok do vnútra odevu. Upozornenie: majte na pamäti, že para je horúca a že vykurovacia doska na Cirrus No.3 je horúca ako žehlička.



Použitie žehliacej pomôcky

Použite prenosnú žehliacu pomôcku ako rukavicu na pritlačenie látky naparovačom. Táto pomôcka je skvelá na vyhladenie pokrčených záhybov a je tiež skvelým pomocníkom, keď požadujete uhladený vzhľad. Vhodné na golieri košele, manžety, vrecká a spodnú časť košele alebo blúzky.



Použitie ako žehlička

Naparovač je možné používať aj ako žehličku. Použite uterák na položenie pre vaše oblečenie a držte naparovač ako žehličku. Skvelé, keď chcete hladký čistý efekt.



Naskenujte QR kód a zistite viac o technike naparovania od našich odborníkov

Informácie o záruke

Steamery poskytuje na dodaný hardvérový produkt a príslušenstvo záruku na vady materiálu a spracovania po dobu ("podľa zákona") od dátumu pôvodného maloobchodného nákupu. Steamery neposkytuje záruku na bežné opotrebenie, nedostatočnú údržbu ani na poškodenie spôsobené nehodou alebo zneužitím. Ak chcete dostať servis, pošlite e-mail na adresu info@steamerystockholm.com alebo volajte +46102065015.

Môžu byť účtované poplatky za hovor a prepravné poplatky. Pri odoslaní platnej reklamácie v rámci tejto záruky, Steamery opraví, vymení alebo vráti peniaze podľa vlastného uváženia. Záručné podmienky dopĺňajú práva poskytované miestnymi zákonmi na ochranu spotrebiteľa. Pri uplatnení reklamácie v rámci tejto záruky môžete byť požiadaní o predloženie dokladu o nákupe.

Bezpečnostné pokyny

PRED POUŽITÍM NAPAROVAČA SI PREČÍTAJTE CELÝ NÁVOD NA OBSLUHU
Pri používaní naparovača, a najmä v prítomnosti detí, treba vždy dodržiavať bezpečnostné opatrenia. Nebezpečenstvo - váš naparovač je vždy pod elektrickým napätím, pokiaľ je zapojený do siete. Pre zníženie rizika úmrtia alebo zranenia spôsobeného úrazom elektrickým prúdom, vždy dbajte na nasledujúce:

1. Odpojte naparovač, keď dopĺňate nádržku na vodu alebo keď ju čistíte.
2. Nenechávajte naparovač tam, kde hrozí jeho pád do vody.
3. Pri vyťahovaní zástrčky zo zásuvky neťahajte za napájací kábel. Vždy vyťahujte zo zástrčky.
4. Nesiahajte na spotrebič, ktorý spadol do vody. Okamžite odpojte.
5. Používajte iba v suchom prostredí.
6. Nemierťe parníkom proti sebe alebo inej osobe, zvieratu, rastline a pod. Para má približne 100 °C (212 °F) a môže spôsobiť zranenie.
7. Pred uložením po použití nechajte Cirrus No.3 Iron Steamer vychladnúť.

VAROVANIE - Aby ste znížili riziko popálenia, požiaru, úrazu elektrickým prúdom alebo iných zranení, majte vždy na pamäti nasledujúce pokyny:

8. Naparovač by sa nemal používať ako hračka.
9. Osoby mladšie ako 18 rokov by nemali naparovačku obsluhovať.
10. Deti by nemali naparovačku čistiť ani udržiavať.
11. Neodvápňujte naparovačku žieravou kyselinou. Para môže premeniť kyselinu na plyny, ktoré sú smrteľné na vdýchnutie.
12. Nepoužívajte naparovačku, ak je poškodený napájací kábel, pokiaľ nefunguje správne, ak spadol na zem alebo spadol do vody. Nepokúšajte sa spotrebič opraviť. Nesprávna spätná oprava môže spôsobiť riziko požiaru, úrazu elektrickým prúdom alebo zranenia osôb pri používaní spotrebiča. Vráťte spotrebič do autorizovaného servisného strediska na kontrolu a opravu.

13. Nepoužívajte tento naparovač inak, než je popísané v tomto návode.

14. Tento spotrebič má polarizovanú zástrčku. Používajte ho v zásuvke s uzmenením.

15. Ak chcete použiť predlžovací kábel, musí to byť kábel s uzmenením.

16. Nepoužívajte naparovač bez riadneho naplnenia nádoby na vodu vodou.

17. Pri dotyku horúcich častí, horúcej vody alebo pary by mohlo dôjsť k popáleniu. Uistite sa, že pri naparovaní vždy nosíte priloženú rukavicu, ktorá je vyrobená z tepelne odolnej tkaniny, aby ste sa nepopálii. Tepelne ochrannú rukavicu/sáčok nosite na opačnej ruke, než ktorú držíte naparovač.

18. Aby ste znížili riziko preťaženia obvodu, nepoužívajte na rovnakom obvode nič iné ako parný varič (spotrebič s vysokým príkonom).

19. Nevykonávajte naparovanie vlastného odevu ani odevu iných osôb, ak ich majú na sebe. **NEVYHADZUJTE TENTO NÁVOD NA POUŽITIE. USCHOVAJTE HO SPOLOČNE S NAPAROVAČOM.**

Špecifikácia

Pôvod: Čína
Certifikáty: CE, CB, ROHS, PSE, CQC, cTUVus
Model: Cirrus No.3 Iron Steamer
Výrobca: Steamery AB
Napájacie napätie a frekvencia:
EÚ, IL, UK, CH: AC220-240V~, 50-60Hz, 1098-1307W
USA, CA, TW: AC110-120V~, 50-60Hz, 1200W
JP: AC100V~, 50-60Hz, 1200W
CN, KR: AC220V~, 50-60Hz, 1200W
Čistá hmotnosť: 857 g
Hrubá hmotnosť: 1760 g
Elektrická šnúra: 2,3 m
Doba spúšťania: 25 sekúnd

Dovozca:
METRO COMPANY s.r.o.
V Hliníku 1318/12, 326 00, Plzeň
ČESKÁ REPUBLIKA
IČO: 26376377
info@metrocompany.cz
www.metrocompany.cz

© 2021 Steamery. Navrhnuté Steamery vo Štokholme. Vyrobené v Číne.